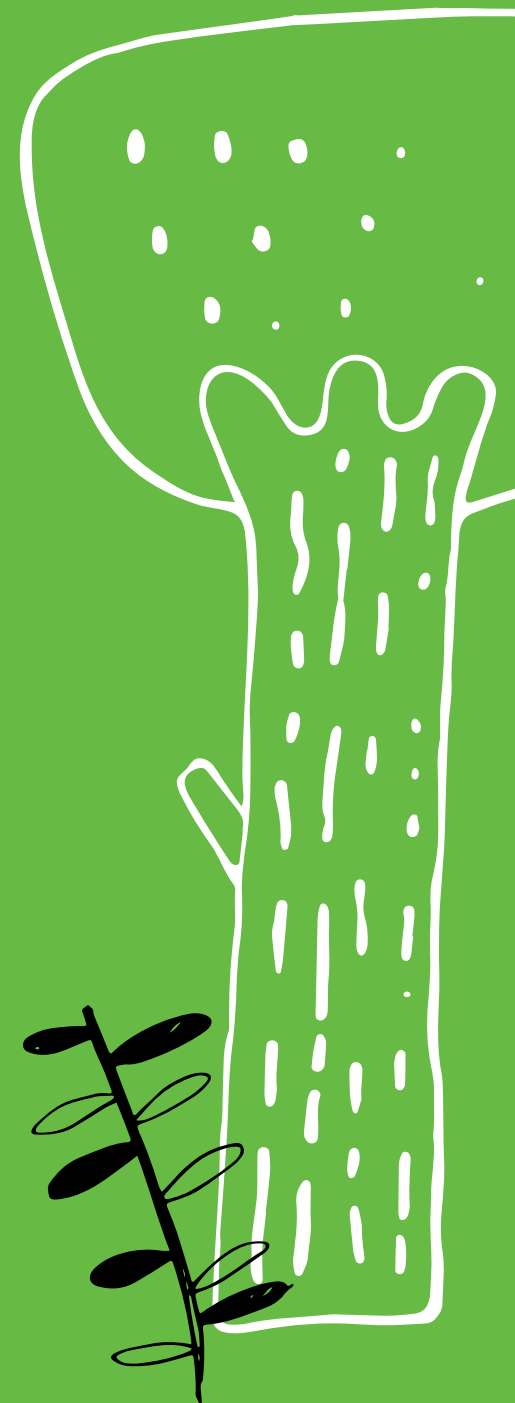


Luonto kiittää
kierrättäjää.

KODIN LAJITTELUOPAS

puhas



Luonto kiittää kierrättäjää! Pidetään yhdessä huolta ympäristöstä.



BIOJÄTE

- Hedelmien ja vihannesten kuoret
- Jäähtyneet rasvat
- Kahvinporot, teepussit, suodatinpaperit
- Kalanruodot, pienet luut
- Kasvin osat, kukkamulta
- Kinkkurasvat, ruokaöljyt
- Ruuantähteet
- Talouspaperit ja lautasliinat ruokailun yhteydessä

Miten kierrätän?

- Imeytä nesteet.
- Kerää nestemäiset biojätteet, kuten ruokaöljyt, maitopurkkiin ja laita siinä biojäteastiaan.
- Pakkaa biojäte paperi-, sanomalehti- tai biohajoavaan pussiin ennen keräysastiaan laittamista.

Mitä saadaan?

Biokaasua sähkön ja kaukolämmön tuotantoon. Ravinteikasta kierrätyslannoitetta maatalouden käyttöön.



METALLI

- Alumiinivuoat, -foliot, -kannet
- Metallikannet, -korkit, -sulkimet
- Pantittomat juomatölkit
- Pienmetalliesineet, kuten paistinpannut, ruokailuvälineet, ruuvit ja käsityökalut
- Säilyketölkit
- Tuikkukynttilöiden ja ulkotulien kuoret
- Tyhjät aerosolipullot

Miten kierrätän?

- Vie vaarallisten aineiden jäämiä tai painetta sisältävät pakkaukset (esim. maalit, kemikaalit, öljyt, hiuslakka) vaarallisten jätteiden vastaanottopisteeseen.
- Vie isot metallit jättesemalle

Mitä saadaan?

Uusia metallipakkauksia, polkupyörän runkoja, lapiota ja auton osia.



KARTONKIPAKKAUKSET

- Einespakkaukset
- Juomien monipakkaukset, kuten sixpackit ja salkut
- Kartonkiset pakkaustäytteet
- Kartonkitölkit (myös alumiinivuoratut)
- Kertakäyttömukit
- Kuivatutotteiden pakkaukset, kuten muropaketit ja leipäpussit
- Noutoruokapakkaukset
- Pahvilaatikot
- Paperipussit, -kassit ja -kääreet
- Pizzalaatikot, munakennot
- WC- ja talouspaperirullien hylsy

Miten kierrätän?

- Kaavi tyhjäksi ja lististä.

Mitä saadaan?

Kartonkipakkauksia, aaltopahvia ja erilaisia kartonkihylsyjä.



LASIPAKKAUKSET

- Lasipurkit
- Pantittomat lasipullot

Miten kierrätän?

- Poista korkit ja kannet. Kaulusrenkaita ja etikettejä ei tarvitse poistaa.
- Kaavi tai valuta tyhjäksi.
- Palauta pantilliset lasipullot kaupan palautusautomaattiin.
- Laita muu lasi, kuten lasiastiat, ikkunalasi ja keramiikka poltettavaan jätteeseen. Vie isommat erät muuta lasia jättesemalle.

Mitä saadaan?

Uusia lasipurkkeja ja -pulloja sekä osin vaahtolasia rakentamiseen.



MUOVIPAKKAUKSET

- Elintarvikepakkaukset, kuten jogurttipurkit, voirasiat, leikkele-, juusto- ja valmisruokapakkaukset
- Kertakäyttömukit
- Noutoruokapakkaukset
- Muovikassit, -pussit, -kääreet
- Muoviset pakkaustäytteet
- Muut kotitalouksien muovipakkaukset, kuten lelupakkaukset
- Pesuaine-, shampoo- ja saippuapakkaukset
- Pullot, kanisterit, purkit, tuubit
- Styrox-pakkaukset

Miten kierrätän?

- Kaavi tyhjäksi.
- Irrota korkit, kannet ja pumppuosat ja laita ne keräysastiaan erikseen.

Mitä saadaan?

Kukkaruukkuja, tiski- ja WC-harjoja, muovipusseja ja jättesäkkejä.



PAPERI

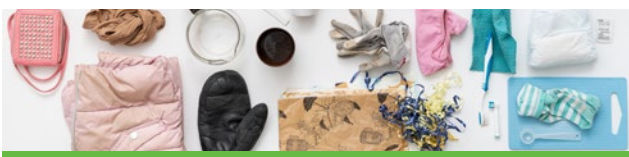
- Kirjekuoret (myös ikkunalliset)
- Kopiopaperit, tulosteet, lehtiöpaperit
- Mainokset, esitteet, tuoteluettelot
- Sanoma- ja aikakauslehdet

Miten kierrätän?

- Niittejä ei tarvitse poistaa.
- Laita likaiset paperit poltettavaan jätteeseen.

Mitä saadaan?

Sanomalehtipaperia sekä WC- ja käsipyyhepaperia.



POLTETTAVA JÄTE

- Alusvaatteet, sukat, kengät, vyöt, laukut
- CD-, DVD- ja LP-levyt, levykkeet, kasetit
- Haisevat ja likaiset tekstiilit
- Hehku- ja halogeenilamput, sulakkeet
- Kuukautissuojat, pumpulipuikot, vaipat
- Käsipyyhepaperit
- Lahjapaperit
- Lasiastiat, keramiikka, peilit, posliini, ikkunalasin palat
- Lemmikkieläinten kuivikkeet
- Muovitarvat, kuten lelut, hammasharjat ja pakasterasiat
- Nahka, keinoahka, kumi
- Peitot, tyynyt
- Pienet puuesineet
- Purukumit
- Pölynimuripussit, siivousjätteet
- Tuhka, tupakantumpit

Miten kierrätän?

- Palamattomia materiaaleja, kuten lasia ja keramiikkaa, voi laittaa sekajätteeseen yksittäisinä kappaleina, isommat erät jäteasemalle.

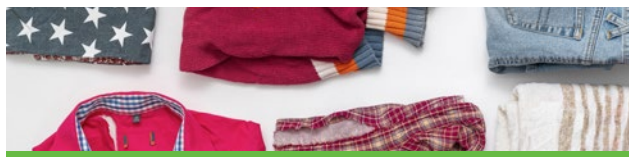
Mitä saadaan?

Hyödynnetään sähkön ja kaukolämmön tuotannossa ekovoimalaitoksessa.



SÄHKÖLAITTEET jäteasemalle ja sähkölaitteiden keräyspisteisiin kotitaloudesta maksutta

- Kodin elektroniikka, kuten TV:t, tietokoneet, soittimet ja puhelimet
- Kodinkoneet, kuten kylmälaitteet, liedet ja pesukoneet
- Laitteiden sähköjohdot ja kaapelit, jatkojohdot
- Paristolla tai akulla toimivat kellot, mittarit ja lelut
- Pienkoneet, kuten kahvinkeitin, sähköhammasharjat, vatkaimet ja paahtimet
- Sähkötupakkalaitteet
- Sähkötyökalut
- Tarkkailu- ja valvontalaitteet, lämmityksen säätölaitteet
- Valaisimet, valosarjat, led-lamput
- Varavirtalähteet



POISTOTEKSTIILIT poistotekstiilien keräyspisteeseen

- Puhtaat ja kuivat, mutta rikkinaiset tai loppuun kuluneet:
- Housut, hameet, paidat, takit
 - Lakanat, pyyhkeet, pöytäliinat

Miten kierrätän?

- Ei alusvaatteita, sukkia, sukkahousuja, kenkiä, laukkuja, vöitä, mattoja, tyynyjä, peittoja, pehmusteita ja pehmeleluja tai kosteita, homeisia, haisevia ja tekstiilituholaisia sisältäviä tekstiilejä.



PARISTOT JA PIENAKUT kauppaan kotitaloudesta maksutta

- Alkali-, litium- ja nappiparistot
- Ladattavat akkuparistot
- Pienet UPS-, aurinkokennojen ja hälytysjärjestelmien akut
- Puhelinten, tietokoneiden, kameroiden ja ladattavien työkalujen akut

Miten kierrätän?

- Teippaa paristojen ja akkujen virtanavat piiloon.
- Pussita vuotaneet paristot.



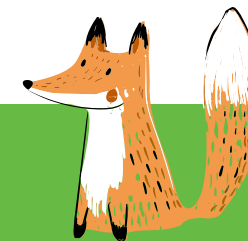
VAARALLINEN JÄTE jäteasemalle ja vaarallisen jätteen keräykseen kotitaloudesta maksutta

- Ajoneuvojen ja työkalujen liijyakut
- Energiansäästölamput, loisteputket
- Hajuvedet, partavedet, kynsilakat, kynsilakanpoistoaineet
- Jäähdytys- ja jarrunesteet
- Kaasupullot ja -patruunat
- Kasvinsuojelu- ja torjunta-aineet sekä niiden pakkaukset
- Kovettumattomat maali-, liima- ja lakkajätteet
- Kyllästetty puu
- Käytetyt öljyt, öljyiset jätteet (esim. trasseli), öljynsuodattimet
- Liuottimet, kuten tärpätti, asetonit, bensiini ja liuotinpitoiset pesuaineet
- Maalausvälineiden pesuvedet
- Paineapakkaukset eli aerosolipullot, kuten hiuslakkapullot (hölskyt tai pihisee)
- Palosammuttimet
- Puunsuoja- ja kyllästysaineet
- Siivous- ja desinfiointiaineet
- Sähköpyörien ja -potkulautojen akut



LÄÄKEJÄTE apteekkiin kotitaloudesta maksutta

- Elohopeakuuemittoimet pakattuina
- Jodia ja bromia sisältävät lääkkeet sekä solusalpaajat omista pakkauksissaan
- Nestemäiset lääkkeet, voiteet ja suihkeet omista pakkauksissaan
- Neulat ja piikit suljettuun muovi- tai lasipulloon pakattuina
- Tabletit omista liuskoissaan tai irrallisina läpinäkyvässä pussissa



PALVELUPISTEET

ITSEPALVELUNA AVOINNA JOKA PÄIVÄ

Kontiokaari

Joensuun itsepalveluasema
Ivontie 11b, 80230 Joensuu
p. 050 326 3528
www.puhas.fi/kontiokaari
Avoinna itsepalveluna joka päivä 6–22.
Kodin vaaralliset jätteet ja sähkölaitteet
maksutta ma–ke 13–19 ja to–pe 9–15

Myllynkaari

Liperin itsepalveluasema
Kierrätyskuja 1, 80400 Ylämylly
p. 050 516 0634
www.puhas.fi/myllynkaari
Avoinna itsepalveluna joka päivä 6–22.
Kodin vaaralliset jätteet ja sähkölaitteet
maksutta ti 14–18.

Uuronkaari

Kontiolahden itsepalveluasema
Nosturikatu 4, 80770 Kontiolahti As.
p. 050 326 4017
www.puhas.fi/uuronkaari
Avoinna itsepalveluna joka päivä 6–22.
Kodin vaaralliset jätteet ja sähkölaitteet
maksutta ma 15–19 ja to 9–13

MUUT PALVELUPISTEET

Ilomantsin jäteasema

Hatelotie 3, 82900 Ilomantsi
p. 050 326 4493
Avoinna arkisin ma 9–13 ja to 15–19.



Kiitos kun lajittelet!

Oikein lajitellulla jätteellä on monia mahdollisuuksia uudelleenkäyttöön – ei heitetä niitä hukkaan!

Jätteiden lajittelu voi lähteä liikkeelle pienistäkin teoista. Kun lisää lajittelua, teet palveluksen ympäristölle. Lajiteltu jäte voidaan hyödyntää monin eri tavoin, ja samalla luonnon kuormitus kevenee.

Tehdään yhdessä hyvää.



Polvijärven jäteasema

Ahertajantie 2, 83700 Polvijärvi
p. 050 597 0254
Avoinna arkisin ti 9–13 ja to 14–18.

VIE JÄTEASEMILLE

- suuret jätteet ja jätetuomat
- rakennus- ja remonttijätteet
- kiviainekset, kuten tiilet ja betonit
- metalliromut

TUO JÄTEASEMILLE MAKSUTTA

VAIN PALVELUAIKOINA

Kodin vaaralliset jätteet

Pidä vaaralliset jätteet erillään muista jätteistä. Tuo vaaralliset jätteet alkuperäisissä pakkauksissa tai merkitse pakkaukset selkeästi. Huolehdi, että pakkaukset ovat tiiviitä ja säilyvät ehjinä kuljetuksissa.

Kodin sähkölaitteet

Tuo laitteet keräykseen pääasiassa kokonaisina ilman pakkausta. Poista pölynimurista pölypussit, kahvinkeitinistä lasikannut ja mikroaaltouunista lasilautanen.

Voit tuoda maksutta myös

lamppuja, metallia, paperia, lasi- ja kartonkipakkauksia, alle 25 litran verran lasi-, posliini- ja kristallijätteitä sekä tiiviisti muovipusseihin pakattuina käyttökelpoisia vaatteita, kenkiä, laukkuja ja tekstiilejä.

Chatbot auttaa
sinua jäteasioissa
verkkosivuillamme.

Puhas Oy

Asiakaspalvelu


Palvelemme ja neuvomme
arkisin klo 9–15
puh. 013 318 198
www.puhas.fi/aspa

Sähköinen asiointi 24/7

Voit tehdä muutoksia jätehuoltoon
silloin, kun sinulle parhaiten sopii.

www.puhas.fi

 facebook.com/PuhasOy

 instagram.com/Puhasoy

 youtube.com/@puhasoy695

puhas